

A graphic of a spiral-bound notebook with six rings on the left side, positioned vertically. The notebook is white with a dark blue border and is set against a light blue background.

**Förderprogramme &
Fördermittel: Denn Geld wird
immer gebraucht!**

Mira Pape

Über Mira Pape

- Selbstständige Fördermittelberaterin
- Umweltwissenschaften (B. Sc.) und Nachhaltigkeitswissenschaften (M. Sc.)



Agenda

- 01 Fördermöglichkeiten identifizieren**
- 02 Überblick Förderprogramme**
- 03 Ausschreibungen analysieren**
- 04 Anträge schreiben**
- 05 Was sonst noch wichtig ist**

The image features a dark teal background. In the upper right corner, there is a stylized illustration of a hand with fingers spread, colored in a light orange hue. In the lower left corner, there is a stylized illustration of a foot, also in the same light orange color. The central text is white and reads "Nachhaltigkeit mit Hand & Fuß".

Nachhaltigkeit mit Hand & Fuß

Meine Organisation hat

einen Fußabdruck

&

einen Handabdruck



Der Fußabdruck



= ökologische & soziale /
gesellschaftliche negative
Auswirkungen des
Sportbetriebs

**= ökologische & sozial /
gesellschaftlich positiver
Beitrag des Sportbetriebs**



**Der
Handabdruck**

Mein Verein hat

**einen
Fußabdruck**

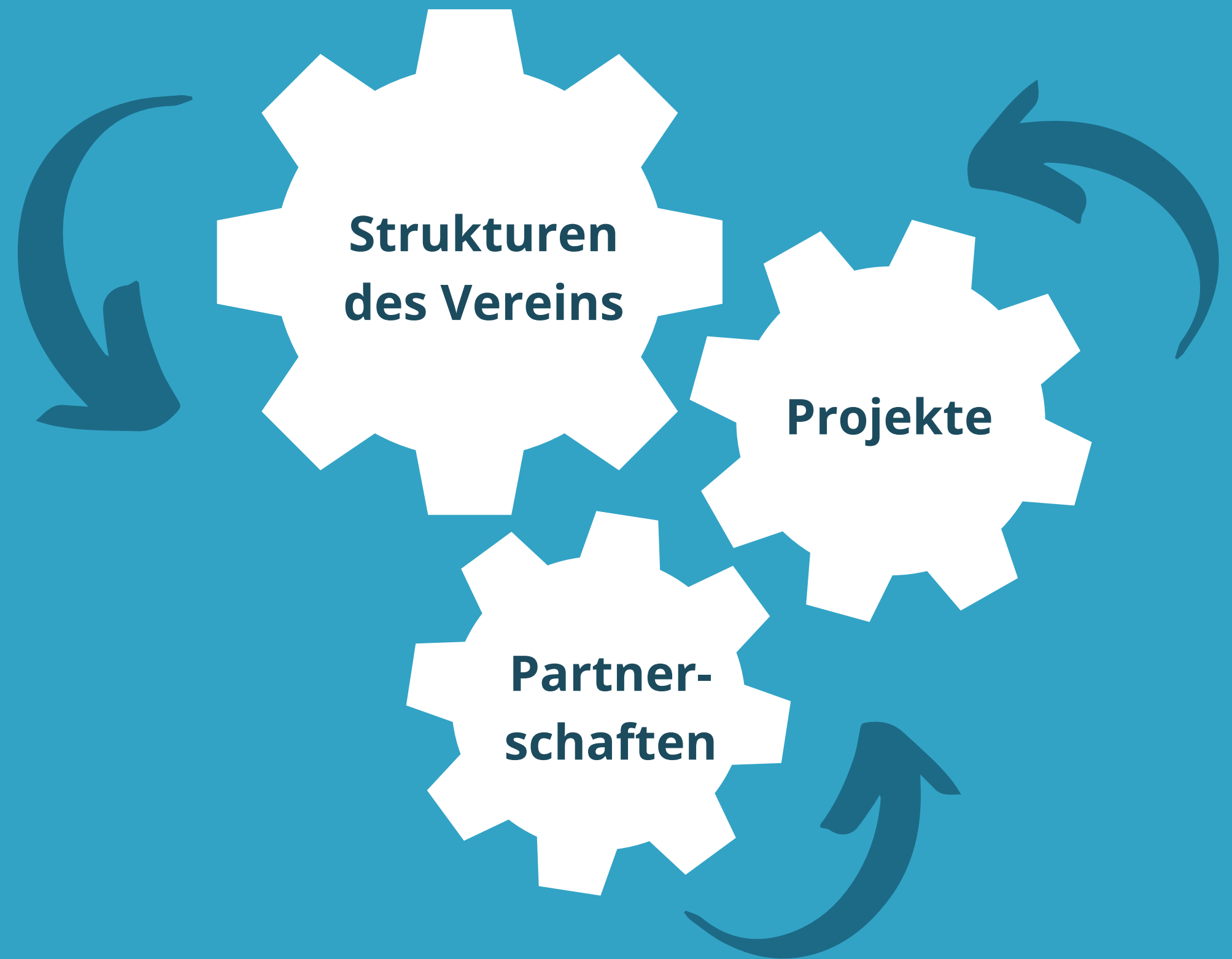
&

**einen
Handabdruck**



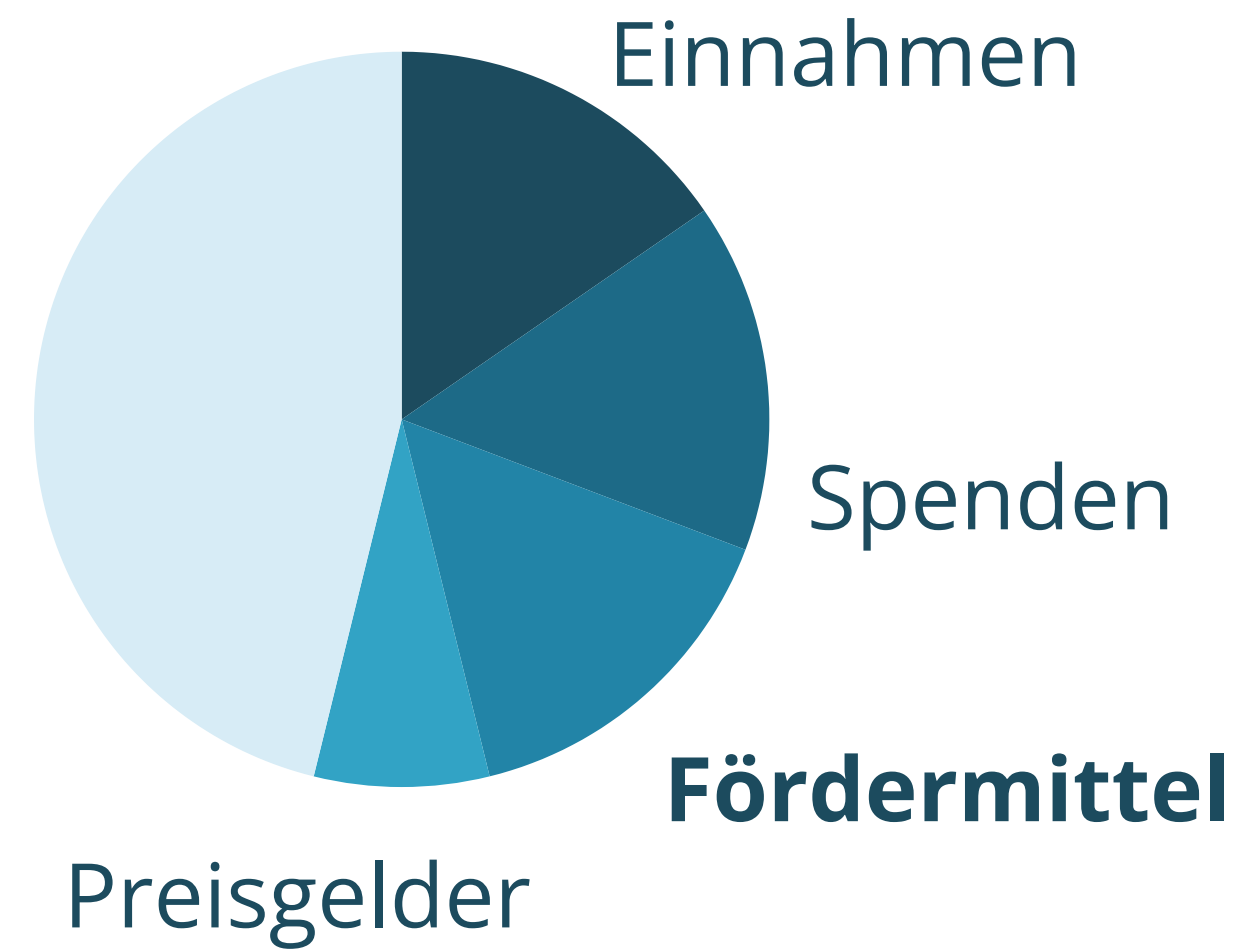
**Ziel ist es,
den Fußabdruck der
Organisation zu
verringern &
den Handabdruck zu
vergrößern.**

Wo fängt man an?



**Fördermittel sind
nur ein Baustein
in der
Finanzierung**

Vereinsbeiträge



Fördermittelgeber



Lokale
Organisationen



Bund / Länder / EU



Stiftungen



Soziallotterien





Fördermöglichkeiten identifizieren



Einmalige Recherche
vs.
langfristige Struktur.



Langfristig



- **Fördermitteldatenbank (z.B. als Excel-Tabelle)**
- **Newsletter der Fördermittelgeber**
- **Google Alert & RSS-Feeds**



Fördermitteldatenbank

Fördermittel- geber	Förderschwer- punkt	Finanzinformationen (Fördervolumen, Förderhöhe, Bewilligungsquote)	Webseite / Kontakt Daten	Bisheriger Kontakt



Einmalige Recherche



- **Perplexity**
- **Blogs**
- **Lokalzeitung**
- **Förderdatenbanken**
- **Stiftungsverzeichnisse**





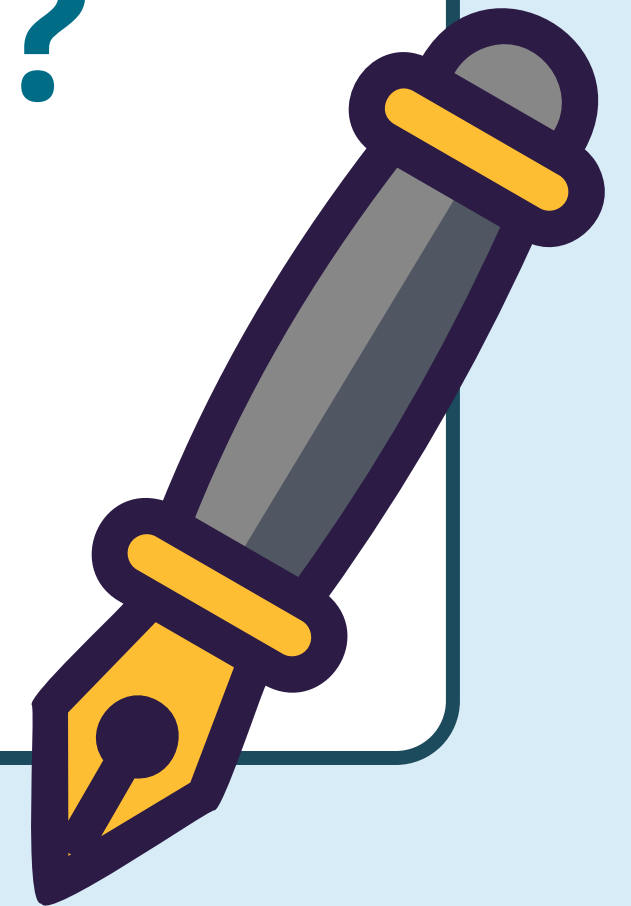
Perplexity



Überblick Förderprogramme



**Welche Förderanträge
habt ihr bereits gestellt?**



Fördermittel- suche

1. Lokale Fördermittel

- 75% der Stiftungen fördern nur lokal
- Tipp: Soziales Netzwerk nutzen
- Tipp: Aufmerksame Lektüre der Lokalzeitung

2. Verbandliche Fördermittel (des LSB)

- Sportstättenbauförderung
- Projektförderungen
- Tipp: Beim Sportbund über Möglichkeiten informieren

3. Thematische Fördermittel

- Siehe nächste Folien

Was wird gefördert?

- Implementierung einer Nachhaltigkeits-AG
- Social Media Kampagne zur Sensibilisierung
- Baum- oder Heckenpflanzung
- Eine Veranstaltung zu fair produzierten Sportmaterialien mit inkludierter Kleidertauschbörse

Wie wird gefördert?

- bis zu 500 Euro pro Antrag erhalten. Antragstellende können bis zu 4 Anträge im Kalenderjahr stellen.
- Bis zu 100 %

Kontakt:

LandesSportBund Niedersachsen e.V.

Hendrik Zimmermann

0511-1268-227

hzimmermann@lsb-niedersachsen.de



**Wir für
morgen**



**Bingo-
Umweltstiftung**

Was wird gefördert?

- Sicherung und Verbesserung des Naturhaushaltes (z.B. Streuobstwiesen), Umweltbildung oder Entwicklungszusammenarbeit

Wie wird gefördert?

- Bis zu 3.000€
- 100% der Projektkosten

Kontakt:

Niedersächsische Bingo-Umweltstiftung

0 511-897697-0

info@bingo-umweltstiftung.de

Was wird gefördert?

- Austausch bzw. die energieeffiziente Sanierung von
- Außen-, Innen- und Hallenbeleuchtung und Lüftungsanlagen,
- nachhaltige Mobilität,
- Rechenzentren und weitere ausgewählte investive Maßnahmen.

Wie wird gefördert?

- Mind. 5.000€ Zuschuss
- Unterschiedliche Fördersätze >45%

Kontakt:

Service- und Kompetenzzentrum: Kommunaler Klimaschutz (SK:KK)

03039001-170

skkk@klimaschutz.de



NATIONALE
KLIMASCHUTZ
INITIATIVE

Kommunal- richtlinie



Deutsche Postcode- lotterie

Was wird gefördert?

- Klimaschutz, Erhalt der Artenvielfalt, Bildung, Unterstützung von Kindern aus sozial schwachen Familien, Wege aus der Altersarmut sowie Hilfen für geflüchtete Menschen.

Wie wird gefördert?

- 30.000/100.000/500.000€
- 80% der Projektkosten
- 2 Förderrunden pro Jahr

Kontakt:

0211 942838-22

projekt@postcode-lotterie.de

Was wird gefördert?

- Vereine in strukturschwachen, ländlichen Räumen
- Stärkung von Strukturen
- Ehrenamtliche gewinnen und binden
- Engagement sichtbar machen

Wie wird gefördert?

- Bis zu 2.500€
- Bis zu 90% der Projektkosten

Kontakt:

03981 4569-600

hallo@d-s-e-e.de

<https://www.deutsche-stiftung-engagement-und-ehrenamt.de>



DEUTSCHE STIFTUNG
FÜR ENGAGEMENT
UND EHRENAMT

**Deutsche
Stiftung für
Engagement
& Ehrenamt**

Was wird gefördert?

- Finanzielle Förderung für Informationsveranstaltungen, Tagungen, Seminare, Workshops etc.
- Engagierte in Schulen und Initiativen, die ihr Wissen über die Zusammenhänge der Einen Welt vertiefen und weiter vermitteln möchten

Wie wird gefördert?

- Bis zu 2.000€ Festbetrag
- 25% Eigenanteil
- 2x pro Jahr

Kontakt:

+49 228 20 717-2292

agp@engagement-global.de



Aktionsgruppen -programm



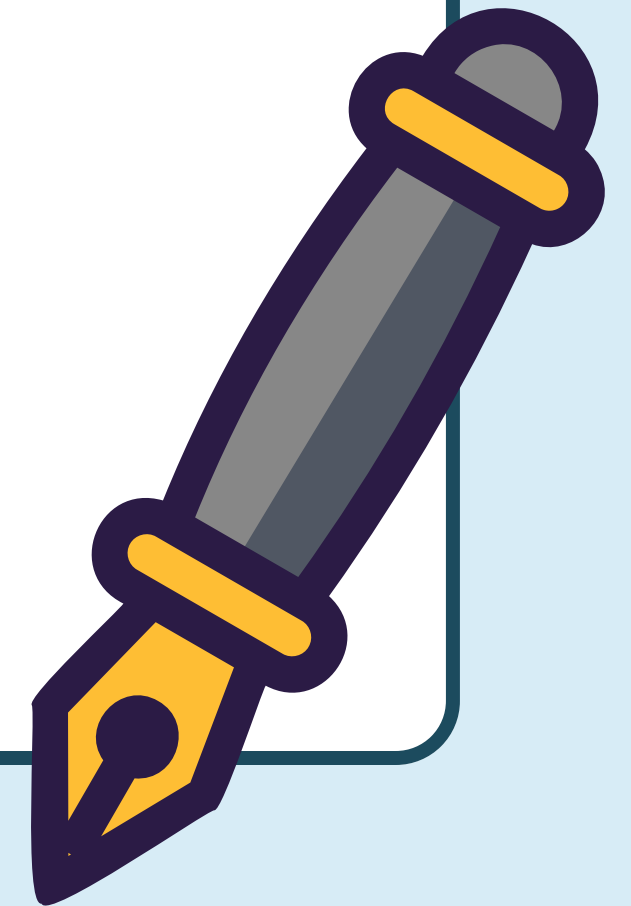
Ausschreibungen analysieren





ChatPDF

**Welche Projekte plant ihr
gerade in euren
Vereinen?**





Anträge schreiben





ChatGPT



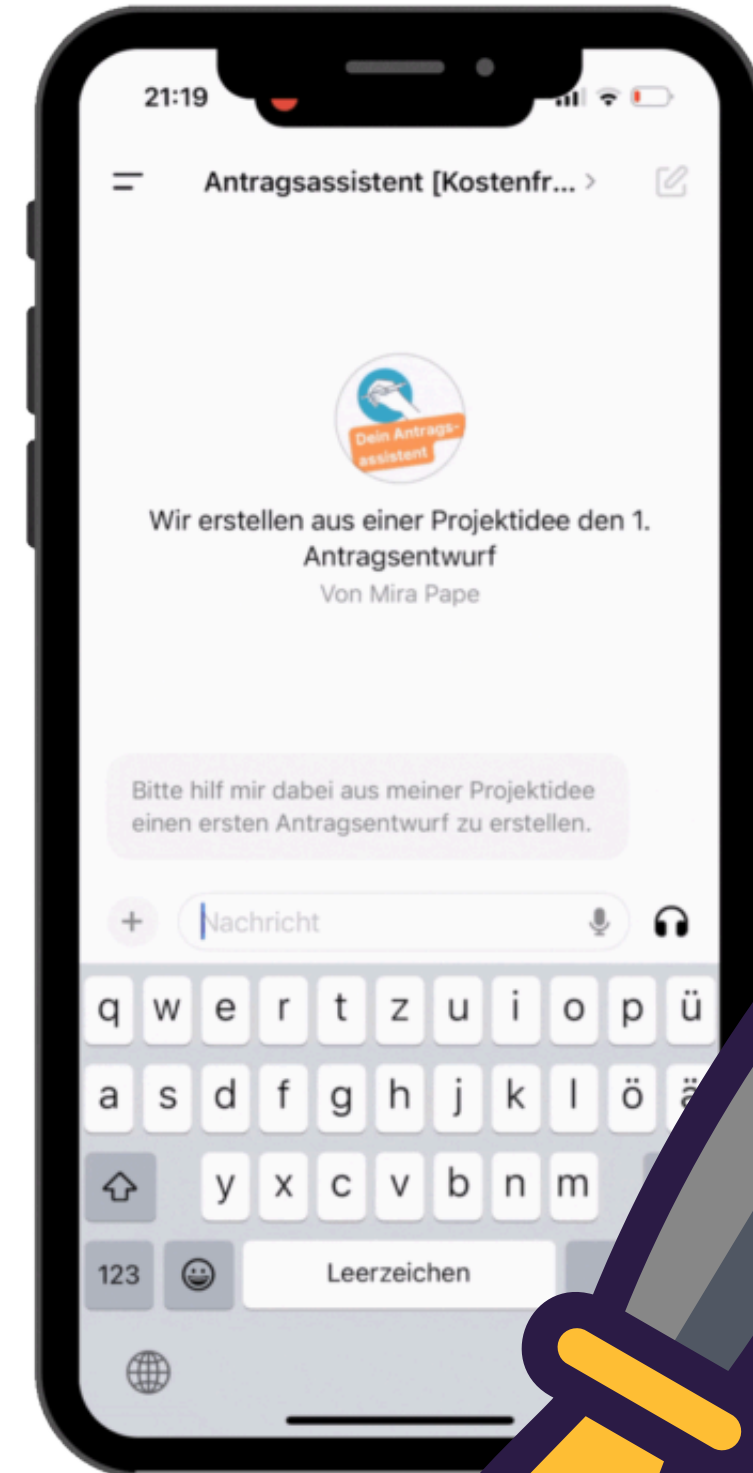
**Was sonst noch
wichtig ist**



Hol dir deinen Antragsassistent [Custom GPT]



[https://mirapape.de/
antragsassistent-customgpt/](https://mirapape.de/antragsassistent-customgpt/)



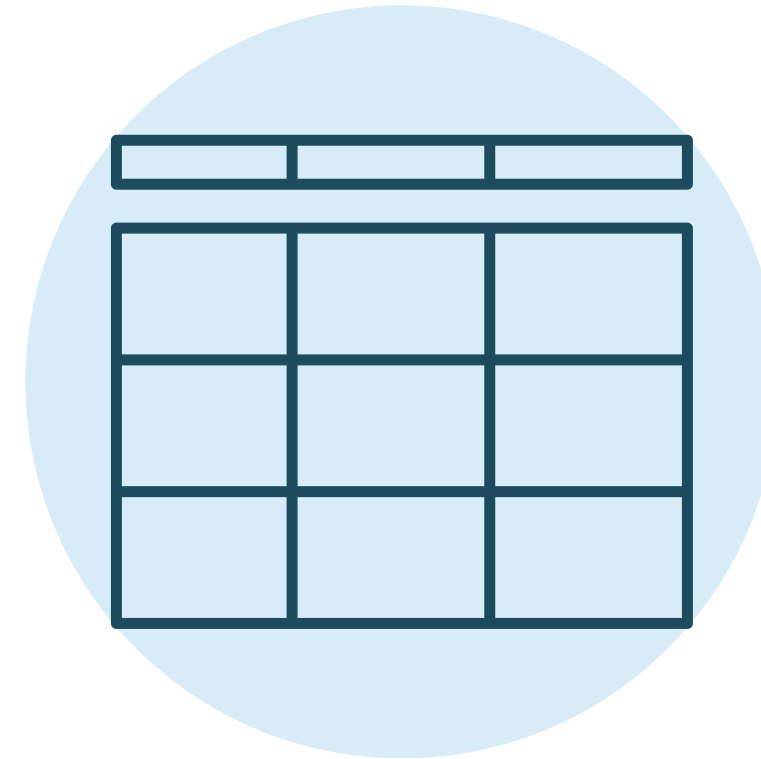
Struktur aufbauen



Ein Schlüsseldokument mit allen Informationen zum Verein



Ordner mit guten Antragstexten



Fördermitteldatenbank als Tabelle



4 Fragen



Warum soll ich Dir vertrauen?





Dankeschön!

Mira Pape

hallo@mirapape.de

www.mirapape.de

